

Temat: Płazy jako zwierzęta wodno-ładowe

Skorzystajcie z tego linku do e-podręcznika

<https://epodreczniki.pl/a/plazy/Db2taTFhK>

Po przeczytaniu tematu w e-podręczniku nauczycie się:

- wymieniać cechy budowy płazów;
- odróżniać cechy pomagające płazom przeżyć na lądzie i w wodzie;
- rozpoznawać niektóre płazy;
- opisywać znaczenie płazów w środowisku.

Na podstawie podręcznika str.359-368 (pamiętajcie, że w niektórych podręcznikach temat jest opisany na innych stronach) przedstaw przystosowania płazów do wodnego i lądowego trybu życia. Można przygotować to w formie tabeli. (proszę o przesłanie zadania do 10.04)

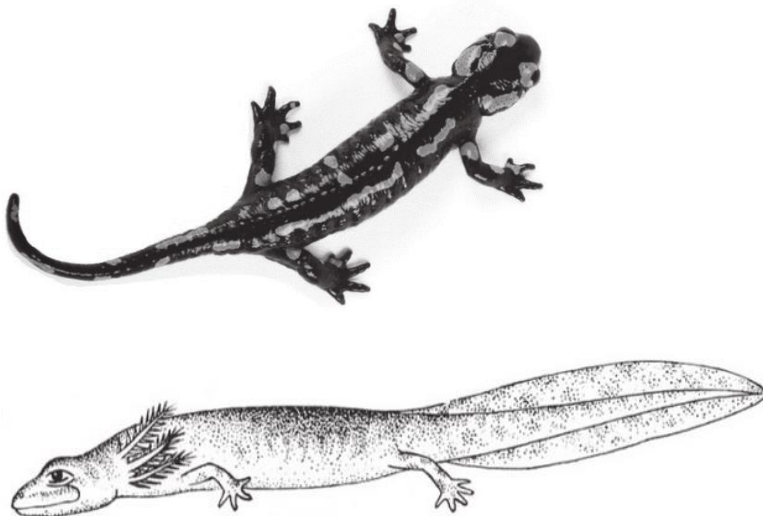
Proszę przeczytać cały temat z podręcznika uwzględniający budowę morfologiczną i anatomiczną płazów.

Kilka zadań maturalnych dla chętnych 😊

Zad.1

Salamandra plamista (*Salamandra salamandra*) jest płazem, który w odróżnieniu od żab i traszek, nie składa jaj do wody. Gody, podczas których samiec przekazuje samicy spermatofor, czyli pakiet plemników, odbywają się późnym latem na lądzie. Pod koniec wiosny następnego roku samica wyszukuje na brzegach strumieni lub stawów płytkie zatoczki i rodzi larwy wprost do wody. Larwy opuszczające ciało samicy mają ok. 3 cm długości i są przystosowane do życia w wodzie. W odróżnieniu od kijanek żab, wyposażone są w dwie pary w pełni rozwiniętych kończyn. U niektórych podgatunków salamandry plamistej, występujących w wysokich górach, np. na Półwyspie Iberyjskim, samice nie rodzą larw, ale młode osobniki już po przeobrażeniu.

Na rysunku przedstawiono salamandrę plamistą i jej larwę.



Na podstawie: A. Pawłowski, Salamandra, Biuletyn PTOP Salamandra, II/1995 (3);
V. Lanka, Z. Vit, Płazy i gady. Leksykon przyrody, Warszawa 1980.

a) Na podstawie rysunku i własnej wiedzy wymień dwie cechy budowy zewnętrznej dorosłych salamander, które pozwalają odróżnić je od gadów.

- 1.
- 2.

b) Uzupełnij poniższe zdania opisujące rozwój i rozmnażanie salamandry tak, aby zawierały one informacje prawdziwe. W każdym nawiasie podkreśl właściwe określenie.

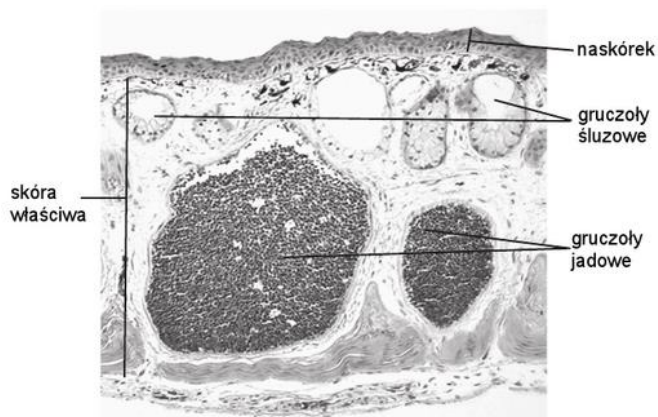
Rozwój salamandry jest (prosty / złożony). Zapłodnienie jest (zewnętrzne / wewnętrzne). Salamandra jest płazem (jajorodnym / jajożyworodnym).

c) Wymień **dwie**, widoczne na rysunku, cechy budowy larwy salamandry będące przystosowaniem do życia w wodzie.

- 1.
- 2.

Zad.2

Na poniższym zdjęciu przedstawiono budowę skóry typową dla wielu przedstawicieli pewnej gromady kręgowców lądowych.



Na podstawie: www.savalli.us/BIO370/Anatomy

10.1. (0–1)

Określ przynależność systematyczną – gromadę – zwierzęcia, od którego pobrano tkankę, a następnie wykonano przedstawiony preparat. Odpowiedź uzasadnij, wskazując jedną cechę budowy skóry charakterystyczną dla wszystkich zwierząt zaliczanych do tej gromady.

10.2. (0–1)

Dla każdej z wymienionych warstw skóry podaj nazwę listka zarodkowego, z którego ta warstwa się rozwija.

1. Skóra właściwa:
2. Naskórek:

10.3. (0–1)

Wykaż, że gruczoły jadowe odgrywają istotną rolę w funkcjonowaniu organizmu, którego budowę skóry przedstawiono na zdjęciu.

Temat: Przegląd i znaczenie płazów

W podręczniku w podtytule **przegląd płazów** jest przedstawiony podział płazów na: beznogie, ogoniaste, bezgonowe. Proszę przeczytać treść i pooglądać zamieszczone tam zdjęcia gatunków płazów.

Podaję link pod którym znajduje się przegląd płazów żyjących w Polsce. Proszę poprzeglądać gatunki tych płazów.

<https://czlowiekiprzyroda.eu/plazy-polski-przewodnik-terenowy/plazy-polski>

Znaczenie płazów proszę przepisać z podręcznika do zeszytu. (nie trzeba przesyłać notatki)

Zapraszam na film o płazach:

<https://www.youtube.com/watch?v=NM7cUXLBgKs>