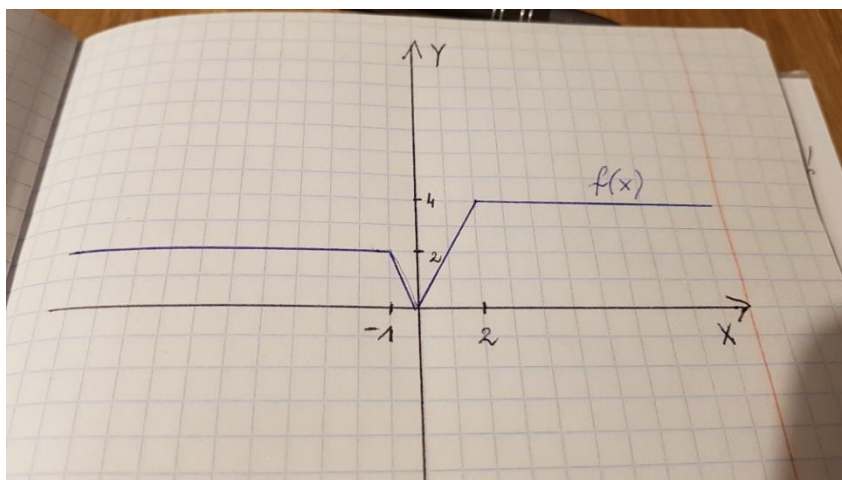


Klasa 1b

Materiał od 6.04 - 17.04

1. Zapisz w zeszycie: Temat: Przesuwanie wykresów funkcji wzdłuż osi układu współrzędnych
2. Przeczytaj przykład 1 str.161
3. Przepisz Twierdzenie ze strony 161
4. Wykonaj polecenie z zad.1 str.162
5. Przepisz do zeszytu wzór funkcji z **zad.2a/162** i przerysuj jej wykres:



- Sporządź wykres funkcji $g(x) = f(x) + 1$ przesuając wykres funkcji f o 1 jednostkę (kratkę) w górę
 - Sporządź wykres funkcji $h(x) = f(x) - 2$ przesuując wykres funkcji f o 2 jednostki (kratki) w dół
6. Rozwiąż zadanie 4 str.162
 7. Przeczytaj przykład 1 i 2 str.163
 8. Przepisz Twierdzenie ze strony 163
 9. Wykonaj polecenie z zad.4 str.165
 10. Wykonaj polecenie z zad.8 str.166 - każdy podpunkt na osobnym rysunku – najpierw f , potem g

**Zwróć uwagę, że w zad. 8 musisz za każdym razem przesuwać wykres w dwóch kierunkach! np. w podpunkcie a) 2 jednostki w lewo (w nawiasie jest $x+2$) i 1 w górę (na końcu masz $+1$)*

Na wykonanie poleceń masz czas do czwartku 16.04 ale **NIE WYSYŁASZ**, w piątek dostaniesz informację kto i co wysyła ☺ MN