

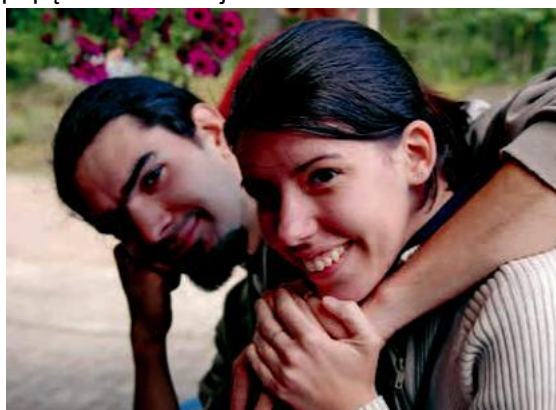
## Temat: Płeć. Prezent do rozpakowania.

### Człowiek – istota płciowa

Płeć konstryuuje ludzką osobowość, jest jednym z przejawów jej odczuwania, wyrażania, przeżywania miłości i porozumienia z innymi. Relacje człowieka ze światem są nacechowane płciowością. Rodzaj i jakość tych relacji zależą od stopnia integracji seksualnej danej osoby. Wiadomo bowiem, że płciowość realizuje się za-równo w sferze popędowej, jak i w sferze emocji, uczuć wyższych, w postrzeganiu, myśleniu, a także w sferze duchowej. Sfera popędowa i emocjonalna to bardzo ważne regulatory i napęd ludzkiego zachowania, które jednak nie mogą go determinować. Powinny one podlegać kontroli rozumu i woli – te zaś winny być osadzone w systemie wartości, który nie krzywdzi drugiej osoby.

Miłość to doświadczenie specyficznie ludzkie, które, jak już wcześniej pisaliśmy, trudno jednoznacznie zdefiniować. Wiadomo, że miłość nie jest:

- działaniem popędowym,
- przeżywaniem emocji,
- intelektualizowaniem,
- ekonomiczną transakcją.



Często ludzie nazywają miłością to, co w istocie jest popędowym, emocjonalnym czy intelektualnym związkiem.

Najczęściej spotykane błędy w rozumieniu miłości polegają na tym, że:

- człowiek ulega popędom. Podejmuje działania, których celem jest przede wszystkim rozładowanie napięcia seksualnego. Druga osoba staje się przedmiotem, którego wartość ocenia się tylko w kategoriach przydatności do tego celu,
- relacja między mężczyzną i kobietą oparta jest na emocjach. Najpierw może to być silny afekt, zauroczenie, potem odczucie przyjemności i radości z obcowania ze sobą, doświadczenie, że „dobrze nam razem”. Dość szybko wprowadzane są zachowania seksualne jako właściwe, przypisane temu rodzajowi więzi. Jednak więź na poziomie emocjonalno-seksualnym charakteryzuje się małą trwałością. Weryfikują ją zwykle przeżywane problemy. Dochodzi wtedy do wniosku, że „nie jest nam już ze sobą dobrze”, co stanowi wystarczający powód dla jednej lub obu stron do zerwania związku. Następuje też szybkie wygaśnięcie potrzeby poznawania drugiej osoby i koncentrowanie się na innych sprawach w życiu (np. „nie mogę już być z tobą, bo muszę zająć się nauką”).

W kulturze zachodniej taki model związku między mężczyzną a kobietą jest obecnie często realizowany. Sprzyja temu lansowanie go w mediach. Biologiczna dojrzałość płciowa wyprzedza o wiele lat ukształtowanie systemu wartości. Smutną konsekwencją tego faktu jest czyniona po latach refleksja, że to, co jest uznawane za najbardziej wartościowe, zostało stracone lub zniszczone na początku dorostania.

### Cele płciowości

Człowiek jest istotą płciową. W świecie roślin płciowość warunkuje jedynie sam proces biologicznego rozmnażania, u zwierząt płciowość dotyczy zachowań związanych z doбором partnerów i opieką nad potomstwem. Istota człowieka wykracza poza biologię oraz zachowania instynktowne właściwe zwierzętom.

Przygotowanie do samodzielnego życia potomstwa ludzkiego jest zdecydowanie bardziej skomplikowanym procesem niż przygotowanie do samodzielności, opartej na instynkcie i warunkowym uczeniu się. Mężczyzna i kobieta, komplementarni wobec siebie w aspekcie cielesności, psychiki i pełnionych ról, przygotowują własne dzieci do życia w kulturze i złożonej ludzkiej społeczności. Wszystkie sfery funkcjonowania człowieka – jego ciało, uczucia, intelekt, zachowanie, język – są angażowane w procesie opieki nad potomstwem.

Tylko w przypadku człowieka można mówić o wychowaniu. Rodzicielstwo ludzkie trwa o wiele dłużej niż jakiegokolwiek żywej istoty. Płciowość, przejawiająca się we wszystkich wymiarach bytu człowieka, jest podporządkowana temu rodzicielstwu. Płeć służy prokreacji, rozumianej nie tylko w kategoriach spółdzenia i wydania na świat dziecka, ale także „urodzenia”, wydania go dla świata jako samodzielnej osoby.

Z tą funkcją nierozzerwalnie łączy się druga – tworzenie więzi. Płciowość jest dziedzina, w której człowiek najsilniej przeżywa więź z drugą osobą. Każdy od dziecka odczuwa silną potrzebę bliskości. Na początku zaspokajają ją rodzice. Potem doświadczają się koleżeństwa, przyjaźni, które także charakteryzują się poczuciem dużej więzi. Człowiek dorasta wreszcie do najpełniejszego przeżywania więzów z drugą osobą – najpełniejsze-go, bo angażującego całą jego istotę.

Specyfika tej relacji i jej różnica w stosunku do innych związków zawiera się w tym, że:

- angażuje płciową cielesność,
- zawiera oczekiwanie wyłączności,
- daje możliwość przekazywania życia.

Naturalnym dążeniem biologicznej natury człowieka jest przedłużenie gatunku, natomiast dążeniem jego psychicznej natury jest doświadczenie miłości. Najmocniej doświadcza się poczucia wyłączności we współżyciu seksualnym. Osoba kochana może dzielić z innymi swoje zainteresowania, poglądy, nawet sposób przeżywania rzeczywistości. Nic tak nie zaburza poczucia bezpieczeństwa i wyłączności między kochającymi się ludźmi, jak brak wierności cielesnej. Akt seksualny zawiera w sobie wyjątkowy rodzaj poznania i bliskości. Stąd zdrada traktowana jest powszechnie jako ugodzenie w więź. Podjęcie współżycia seksualnego jest związane z przyjęciem na siebie odpowiedzialności za drugą osobę. Dowodem na to jest dużo silniejsze poczucie odrzucenia u osób, które zerwały ze sobą, a wcześniej współżyły, niż u tych, które nie miały takich doświadczeń.

## Kryteria płciowości

Płeć człowieka jest zdeterminowana w momencie zapłodnienia. Zależnie od kryteriów, jakie bierzemy pod uwagę, w kolejnych stadiach rozwoju człowieka możemy rozróżnić:

- ⌘ **płeć genetyczną**, zwaną także chromosomową, zależy ona od rodzaju plemnika, jaki zapłodni komórkę jajową. Jeśli będzie to plemnik z chromosomem X, wówczas para chromosomów płciowych XX warunkuje płęć żeńską potomka. Jeśli będzie to plemnik z chromosomem Y, wtedy para chromosomów płciowych XY określa płęć męską. Tak więc płęć genetyczna zostaje określona w momencie zapłodnienia;
- ⌘ **płeć gonadalną**; obecność gonad męskich, czyli jąder, warunkuje płęć męską, obecność gonad żeńskich, czyli jajników – płęć żeńską. Do 6. tygodnia życia wewnątrzmacicznego zarodek posiada nieodróżnicowane zawiązki gonad. Jeśli zarodek ma chromosom Y (czyli jest płci genetycznej męskiej), w 6. tygodniu komórki gruczolowe obecne w tworzącej się gonadzie rozpoczynają produkcję testosteronu, którego obecność w 7. tygodniu życia zarodka ukierunkowuje jego rozwój w kierunku męskim, czego pierwszym przejawem jest tworzenie się męskich gruczolów płciowych z nieodróżnicowanych zawiązków. Brak chromosomu Y (u płci genetycznej żeńskiej posiadającej XX) oznacza brak testosteronu, co powoduje, że w 8. tygodniu życia zarodka z owych nieodróżnicowanych zawiązków gonad tworzą się żeńskie gruczolki płciowe – jajniki. Płeć gonadalna jest więc określana przez pierwszorzędowe cechy płciowe, czyli jajniki i jądra,



- ⌘ **płeć genitalną**, określaną przez obecność zewnętrznych narządów płciowych: u mężczyzn członka, u kobiet sromu. Są to drugorzędowe cechy płciowe, kształtujące się w 3. miesiącu życia płodowego,
- ⌘ **płeć hormonalną**, wyznaczaną przez obecność przeważającej ilości hormonów płciowych: u kobiet – estrogenów, u mężczyzn – testosteronu. Znaczne ilości tych hormonów zaczynają być produkowane przez gonady w okresie dojrzewania,
- ⌘ **płeć fenotypową**, czyli określaną po wyglądzie ciała. U kobiet określają ją takie cechy, jak piersi, szerokie biodra, u mężczyzn – zarost, owłosienie ciała itp. Są to trzeciorzędowe cechy płciowe, kształtujące się w okresie dojrzewania.

Przy prawidłowym rozwoju wszystkie te rodzaje płci są zgodne. Zdarzają się jednak zakłócenia na różnych etapach rozwoju płciowego. Istnieją zaburzenia dotyczące pary chromosomów płciowych, polegające na tym, że zamiast pary człowiek ma naddatek lub brak jednego chromosomu, np. genotyp XXY nazywany jest zespołem Klinefeltera, zaś X0 (czyli tylko jeden X) – zespołem Turnera. Z oboma, prócz licznych innych patologii, wiąże się trwała niepłodność, spowodowana brakiem możliwości produkowania prawidłowych komórek rozrodczych. Może istnieć także zaburzenie polegające na niezgodności różnych rodzajów płci, np. płci gonadalnej z płcią genitalną, czemu towarzyszą zwykle zaburzenia hormonalne.



## Zadanie

**Cechą ludzkiej psychiki jest potrzeba miłości i przeżywania więzi. Od czego zależy umiejętność zaspakajania tej potrzeby? Od kogo jej się uczymy?**